

MossKade®

MossKade® is een natuurlijk middel tegen groene aanslag zoals algen, levermos en mossen.

Samenstelling en werking

De ingrediënten van MossKade® bestaan uit levensmiddelen, zoals eiwit, zetmeel en plantaardige olie, die gezamenlijk een coating vormen. Deze coating is essentieel voor de fysieke bestrijding van mossen en algen. Aangezien de afzonderlijke ingrediënten van MossKade® geen directe werking hebben op groene aanslag of mossen en er geen sprake is van een biologisch of chemische werking, is MossKade® geen biocide en heeft om die reden heeft MossKade® geen toelatingsnummer als biocide nodig.

PARTICULIERE TUINEN - GLASTUINBOUW - BOOMKWEKERIJ - DAKREINIGING
HOVENIER - JACHTHAVENS - TUINHOUT

Verpakkingen

1 liter, 12 flessen per doos, 10 dozen per laag EP

5 liter, 30 cans per laag op een EP

10 liter, 20 cans per laag op een EP



Toepassingen

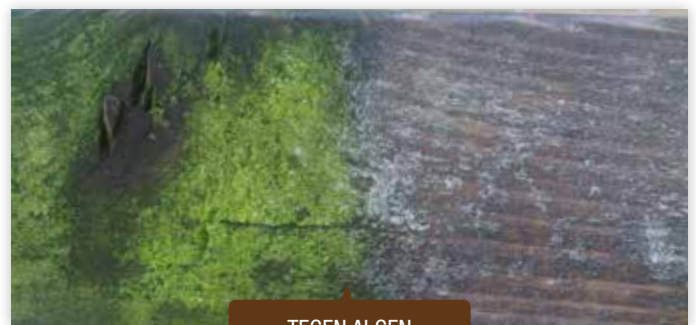
Bestrijding van groene aanslag en korstmossen op hout, bestrating en daken. Tegen levermos en overige mossen in borders en op potten.

Gebruik

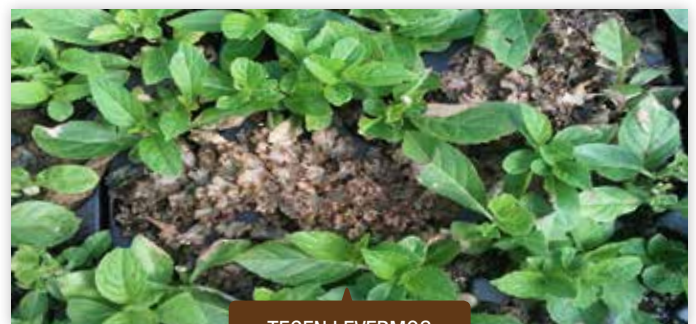
Maak een mix aan van 1 deel MossKade en 7 tot 10 delen water. Meng het geheel goed en breng het ruim over het te behandelen oppervlak, alsof u aan het verven bent. MossKade is een coating die mossen en algen verstikt, nadat het is opgedroogd.



MOSSKADE WERKT TEGEN KORSTMOSSEN



TEGEN ALGEN



TEGEN LEVERMOS



GEBRUIKSAANWIJZING

MossKade® is een coating en contactmiddel. MossKade® werkt fysiek en is daarom geen biocide. Zorg ervoor dat mossen en algen goed geraakt worden. Gebruik bij voorkeur een spleetdop met een groot debiet, zoals een Teejet 8005. Zeef eventuele klontjes en vellen uit op de vulzeef van het spuittoestel.

MossKade® werkt pas nadat het is ingedroogd. Zorg daarom dat het 7-12 uur droog blijft na toepassing. Een uitvloeier kan helpen.

Op houten constructies kan een langwerkende coating met MossKade® worden aangebracht, welke hout lang alg- en mosvrij houdt. Het is een middel voor het verwijderen van groene aanslag op en tussen bestratingen, terrassen, gevels,

daken, betonnen constructies en overige ondergronden. De toepassing vindt plaats met een rugspuit, motorspuit of gieter. Inborstelen na toepassing op een harde ondergrond geeft het beste eindresultaat.

Met MossKade® kan veilig tussen planten in borders en plantsoenen worden gewerkt tegen levermossen en andere groene aanslag van mos en algen. Planten ondervinden doorgaans geen last van MossKade®. Bij overwaaien naar jonge planten en bij hoge temperatuur kan echter wel bladschade ontstaan. Voor bespuiting tussen een beplanting drift vermijden en altijd eerst een proefbespuiting doen.

DOSEERSHEMA

Levermos <i>Marchantia</i>	Temperature:	5-15°C	16-25°C	>25°C
		MossKade : water / eau		
Levermos in gewas) / <i>Marchantia dans la culture</i>)':	1 :	9	10	X
Liter concentraat / <i>litre de concentré</i> /100m ²		1.7	1.5	X
Liter oplossing / <i>litre de solution</i> /100m ²		17	17	X

)' Voer altijd een testbespuiting uit bij gebruik van MossKade in/over het gewas

)' Toujours faire un test de pulvérisation d'utiliser Moss Quay dans / sur la culture

Draadmos & Veenmos <i>Mousses & Sphaigne</i>	Temperature:	5-15°C	16-25°C	>25°C
borders, gras en verhardingen / <i>frontières, pelouse et trottoirs</i>	1 :	7	8	X
Liter concentraat / <i>litre de concentré</i> /100m ²		2.1	1.9	X
Liter oplossing / <i>litre de solution</i> /100m ²		17	17	X

Daken, Hout & Bestrating <i>Les Toits, le Bois et le Revêtement</i>	Temperature:	>5°C
Vaste oppervlakken / <i>surfaces solides</i>	1 :	7
Liter concentraat / <i>litre de concentré</i> /100m ²		3.1
Liter oplossing / <i>litre de solution</i> /100m ²		25

Wij adviseren bij draadmossen een uitvloeier/hechter te gebruiken (raadpleeg bij twijfel uw adviseur). Gebruik leidingwater of regenwater en spuit tussen beplantingen bij voorkeur in de ochtenddauw. Meng geen andere stoffen door de oplossing, met uitzondering van uitvloeier en/of hechters. Pas MossKade® voor een optimaal resultaat toe bij de eerste verschijnselen van levermos en/of vegetatieve groei van levermos. Na gebruik moet de spuitapparatuur goed worden gereinigd om verstoppingen te voorkomen. MossKade moet opdrogen voordat het werkt, het is een coating!

MossKade® is een organische suspensie en kan ontmengend, daarom altijd goed schudden of mixen voor gebruik!

MossKade® kan u het beste koel bewaren en is na opening beperkt houdbaar. Sluit de verpakking goed na gebruik.

Advies spuitnozzel: Teejet 8005 of vergelijkbaar, grove drupel en niet nevelen, gieten kan ook!

Gebruik minstens 10 liter oplossing per 100 m².

VMS/MPS registratiecode : 777444 - code wit

HortiPro B.V. en haar distributeurs aanvaarden geen enkele aansprakelijkheid met betrekking op schade die voortvloeit door een (foutieve) toepassing van MossKade. Bij twijfel raadpleeg een adviseur of uw leverancier.

VERDELER VOOR BELGIË



Sanac NV

Menensesteenweg 305
B-8940 Wervik
T 056 300 310
info@sanac.be

Afhaalcentra

Sanac Roeselare
Diksmuidsesteenweg 339
B-8800 Roeselare
T 051 20 90 20

Sanac Lochristi
Ambachtenlaan 5
B-9080 Lochristi
T 09 326 87 10

Sanac Sint-Katelijne-Waver
Mechelsesteenweg 121A
B-2860 St-Katelijne-Waver
T 015 55 17 21